

Märkused:

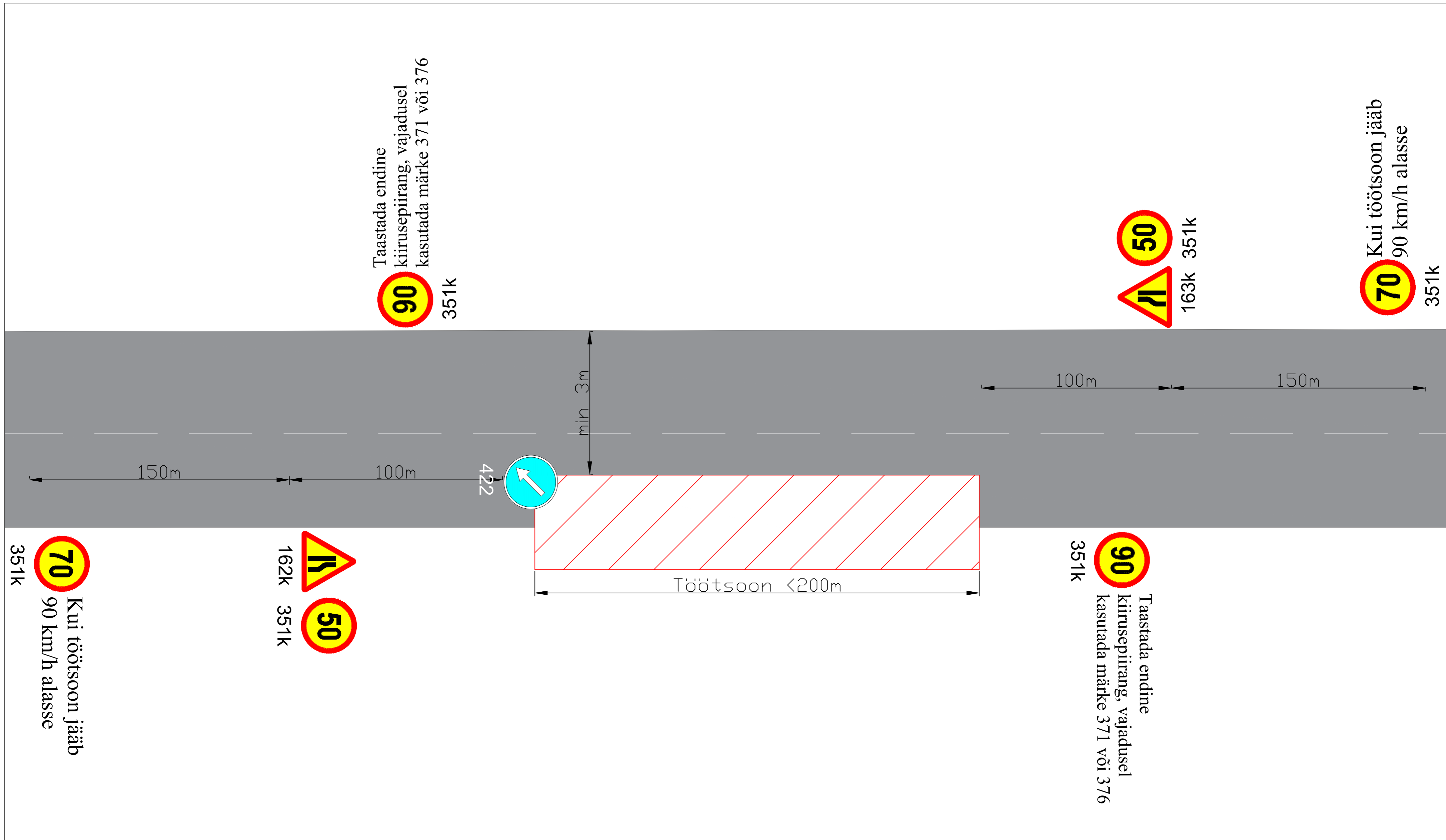
1. Muud olemasolevad liiklusemärgid, mis lähevad vastuollu antud ajutise ehitusaegse liikluskorraldusega, tuleb kinni katta.
2. Vajadusel korrigeerida liikluskorralduse tööetapil olukorra kohaseks.
3. Vajadusel lisada objektile täiendavaid liiklusemärgid.
4. Ajutised ehitusaegsed liiklusemärgid tuleb paigaldada nii, et nad on liiklejale üheselt mõistetavad ja arusaadavad.
5. Tagada kogu ehitustööde vältel ajutiste liiklusemärkide püstitolek ja loetavus.
6. Joonist lugeda märgitud numbrite järgi.

LEPPEMÄRGID		Lõunaliiklus Sinu liikluskorraldaja		Projekti nimetus:	Kuupäev
	Töötsoon		Paigaldatav ajutine liiklusemärk	Tolmuvaabakatte ehitus	15.04.2026
			Olemasolev liiklusemärk	Objekti asukoht:	Töö nr: 032/26
					Joonis nr: 1 - (7)
				Joonis: Katte ehitus	Möötkava

Tähe põik 8, Kambja vald, Tartu maakond
 Telefon: +372 5248 400
 E-post: info@lounaliiklus.ee

Koostas: Indrek Vähi

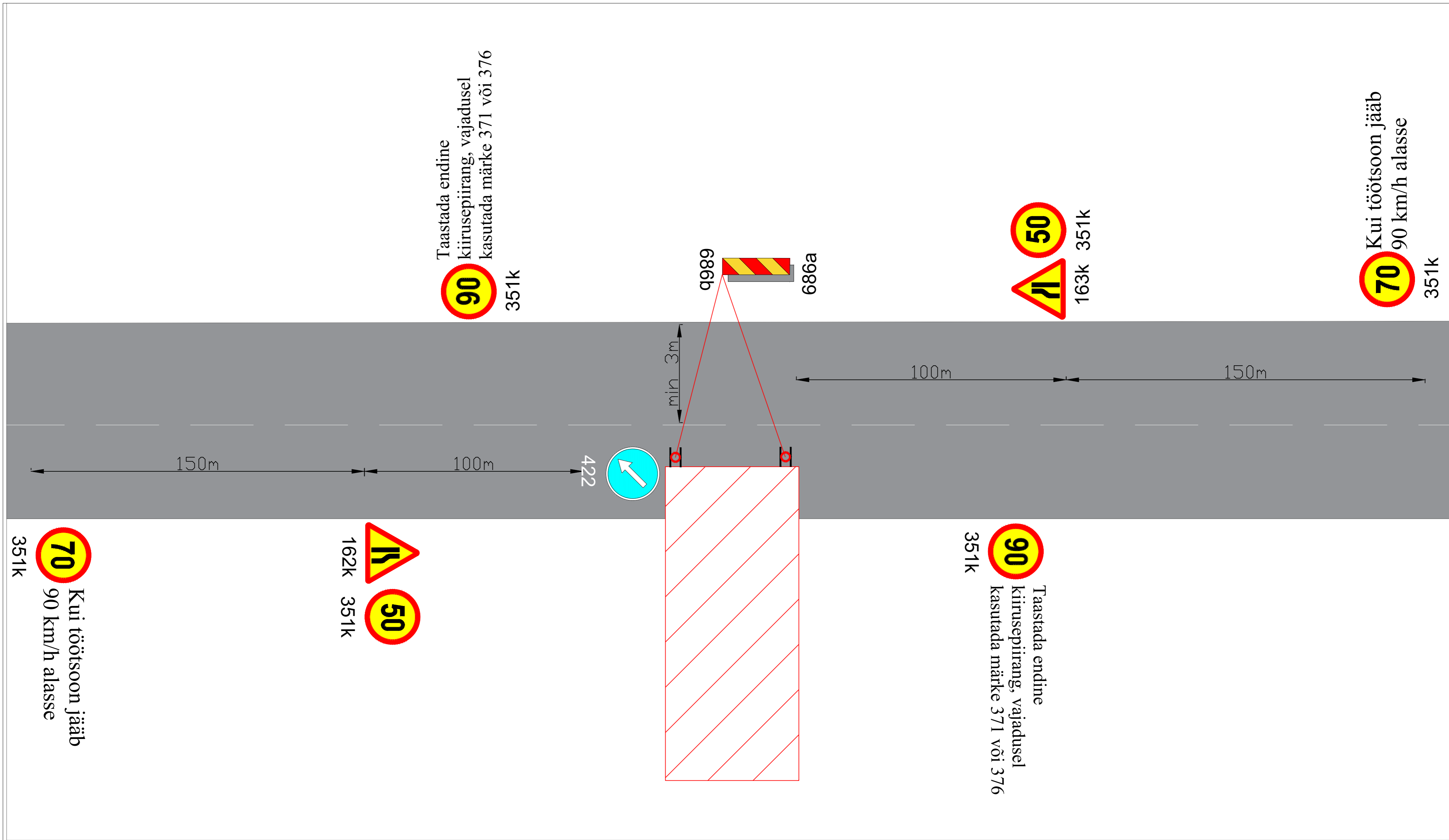
Tellijä: Tref AS



Märkused:


1. Muud olemasolevad liiklusmärgid, mis lähevad vastuollu antud ajutise ehitusaegse liikluskeemiga, tuleb kinni katta.
2. Vajadusel korrigeerida liikluskeem tööetapil olukorra kohaseks.
3. Vajadusel lisada objektile täiendavaid liiklusmärke.
4. Ajutised ehitusaegsed liiklusmärgid tuleb paigaldada nii, et nad on liiklejale üheselt mõistetavad ja arusaadavad.
5. Tagada kogu ehitustööde vältel ajutiste liiklusmärkide püstiolek ja loetavus.
6. Joonist lugeda märgitud numbrite järgi.

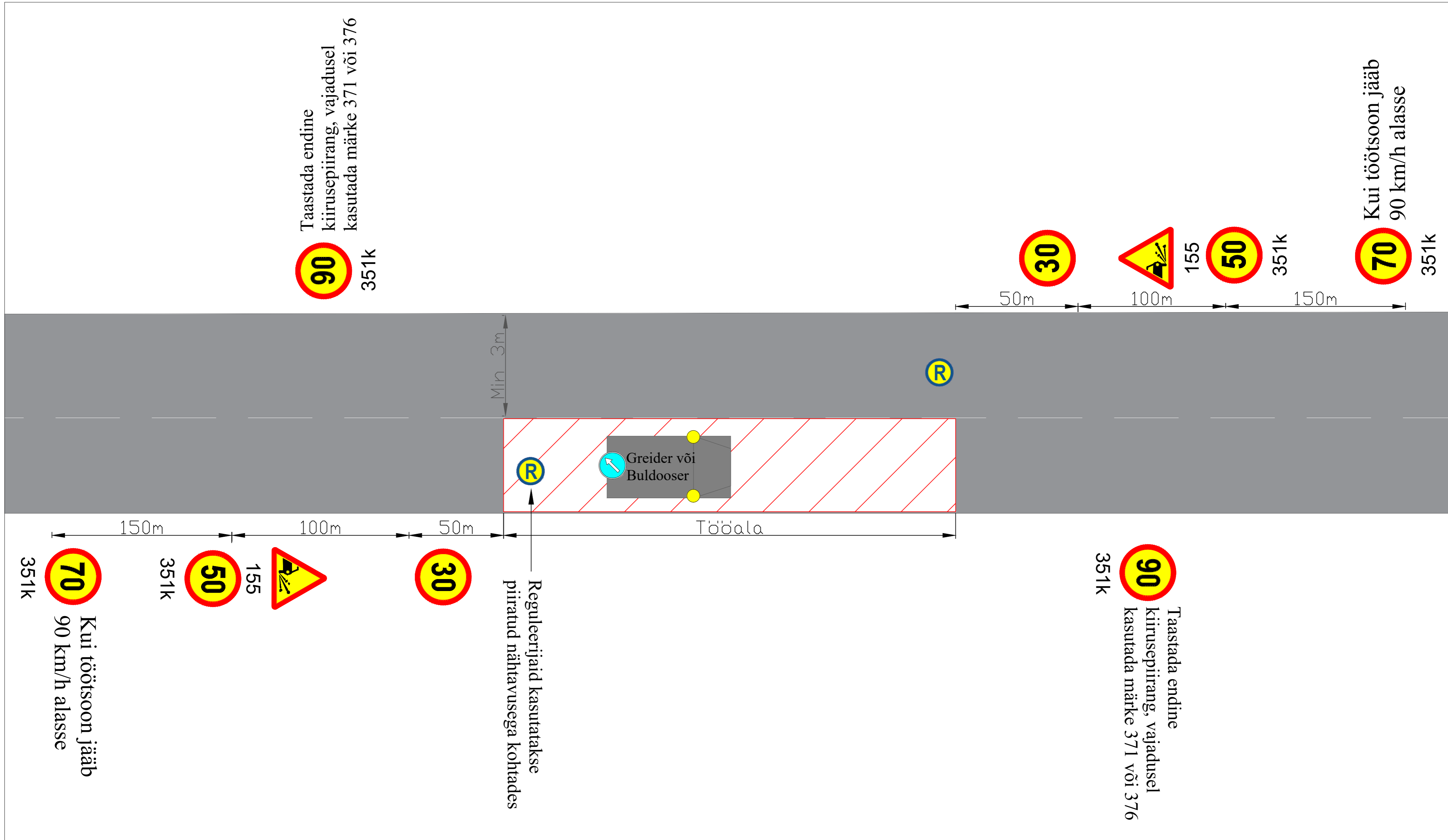
LEPPEMÄRGID		 Tähe põik 8, Kambja vald, Tartu maakond Telefon: +372 5248 400 E-post: info@lounaliiklus.ee	Projekti nimetus: Tolmuvaba katte ehitus	Kuupäev 15.04.2026
Töötsoon	Paigaldatav ajutine liiklusmärk		Objekti asukoht:	Töö nr: 032/26
Olemasolev liiklusmärk		Koostas: Indrek Vähi	Joonis nr : 3 - (7)	
		Tellijä: Tref AS	Joonis: Raadamine	Mõõtkaava



Märkused:

1. Muud olemasolevad liiklusmärgid, mis lähevad vastuollu antud ajutise ehitusaegse liiklusskeemiga, tuleb kinni katta.
2. Vajadusel korrigeerida liiklusskeem tööetapil olukorra kohaseks.
3. Vajadusel lisada objektile täiendavaid liiklusmärke.
4. Ajutised ehitusaegsed liiklusmärgid tuleb paigaldada nii, et nad on liiklejale üheselt mõistetavad ja arusaadavad.
5. Tagada kogu ehitustööde vältel ajutiste liiklusmärkide püstiolek ja loetavus.
6. Joonist lugeda märgitud numbrite järgi.

LEPPEMÄRGID		Lõunaliiklus <small>Sinu liikluskorraldaja</small>		Projekti nimetus: Tolmuvaba katte ehitus	Kuupäev 15.04.2026
	Töötsoon		Paigaldatav ajutine liiklusmärk	Objekti asukoht:	Töö nr: 032/26
			Olemasolev liiklusmärk	Koostas: Indrek Vähi	Joonis nr : 4 - (7)
				Tellijä: Tref AS	Joonis: Mahasõitude ehitus
					Mõotkava



Märkused:

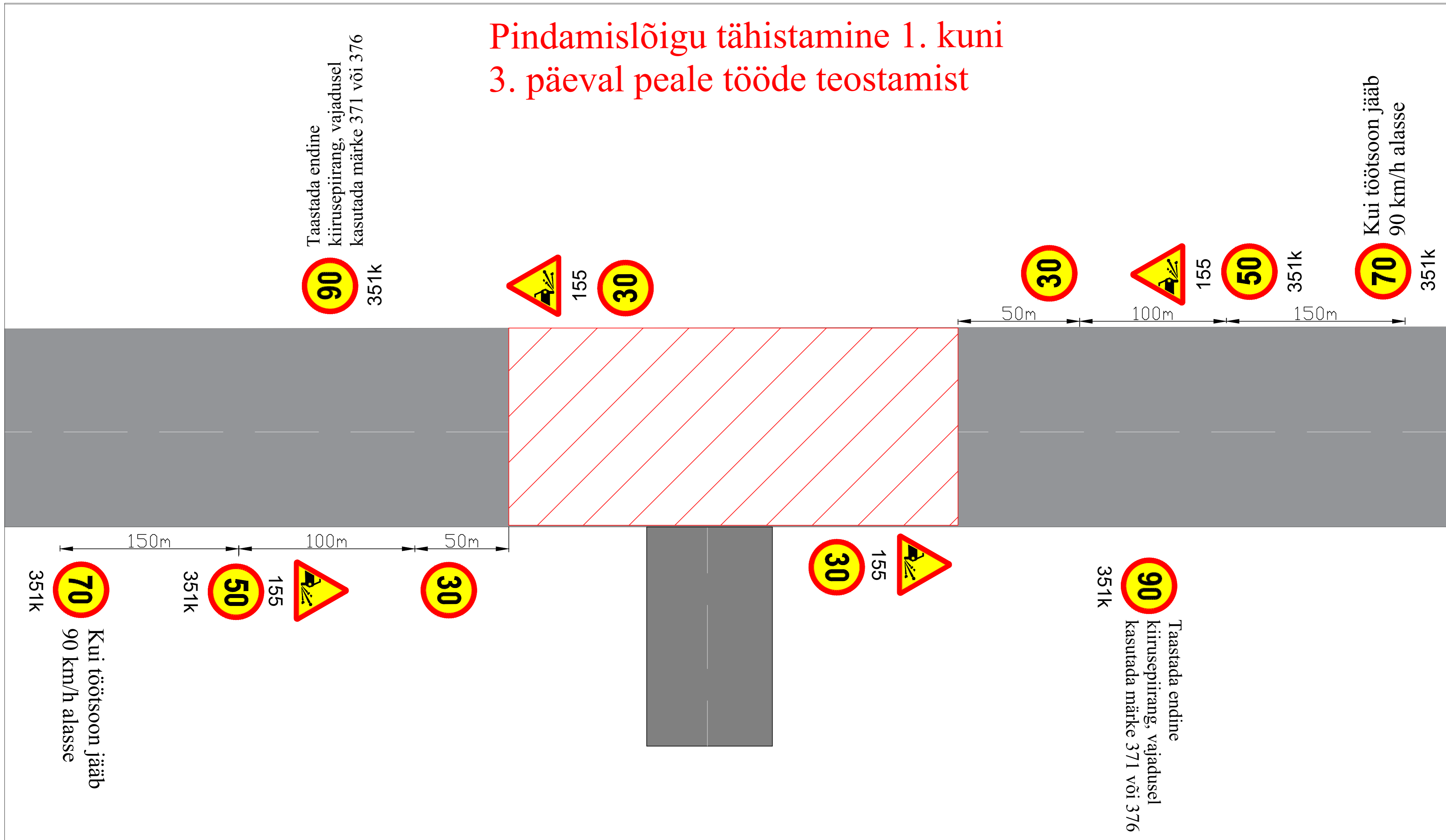
1. Muud olemasolevad liiklusemärgid, mis lähevad vastuollu antud ajutise ehitusaegse liiklusskeemiga, tuleb kinni katta.
2. Vajadusel korrigeerida liiklusskeem tööetapil olukorra kohaseks.
3. Vajadusel lisada objektile täiendavaid liiklusemärgid.
4. Ajutised ehitusaegsed liiklusemärgid tuleb paigaldada nii, et nad on liiklejale üheselt mõistetavad ja arusaadavad.
5. Tagada kogu ehitustööde vältel ajutiste liiklusemärgide püstitolek ja loetavus.
6. Joonist lugeda märgitud numbrite järgi.

LEPPEMÄRGID		Lõunaliiklus <small>Sinu liikluskorraldaja</small>		Projekti nimetus: Tolmuva kate ehitus	Kuupäev 15.04.2026
	Töötsoon		Paigaldatav ajutine liiklusemärk	Objekti asukoht:	Töö nr: 032/26
			Olemasolev liiklusemärk	Joonis nr : 5 - (7)	Möötkava
		Koostas: Indrek Vähi		Joonis: Pindamistööd	
		Tellija: Tref AS			



Tähe põik 8, Kambja vald, Tartu maakond
Telefon: +372 5248 400
E-post: info@lounaliiklus.ee

Pindamislõigu tähistamine 1. kuni 3. päeval peale tööde teostamist



Märkused:

- Muud olemasolevad liiklusmärgid, mis lähevad vastuollu antud ajutise ehitusaegse liikluskeemiga, tuleb kinni katta.
- Vajadusel korrigeerida liikluskeem tööetapil olukorra kohaseks.
- Vajadusel lisada objektile täiendavaid liiklusmärke.
- Ajutised ehitusaegsed liiklusmärgid tuleb paigaldada nii, et nad on liiklejale üheselt mõistetavad ja arusaadavad.
- Tagada kogu ehitustööde vältel ajutiste liiklusmärkide püstiolek ja loetavus.
- Joonist lugeda märgitud numbrite järgi.

LEPPEMÄRGID

- Töötsoon
- Paigaldatav ajutine liiklusmärk
- Olemasolev liiklusmärk



Tähe põik 8, Kambja vald, Tartu maakond
Telefon: +372 5248 400
E-post: info@lounaliiklus.ee

Koostas: Indrek Vähi

Tellijä: Tref AS

Projekti nimetus:
Tolmuva kate ehitus

Objekti asukoht:

Joonis: Pindamisjärgne liikluskorraldus

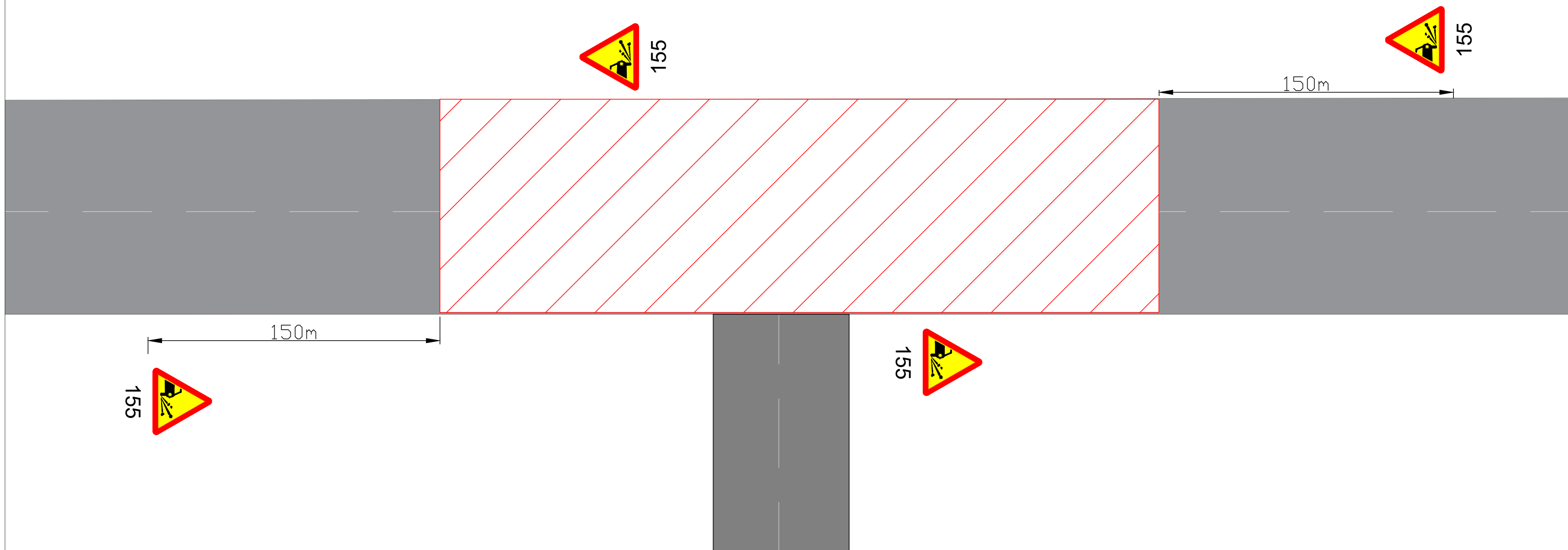
Kuupäev
15.04.2026

Töö nr:
032/26

Joonis nr :
6 - (7)

Möötkava

Pindamislõigu tähistamine 3. päeva peale tööde teostamist



Märkused:

1. Muud olemasolevad liiklusmärgid, mis lähevad vastuollu antud ajutise ehitusaegse liiklusskeemiga, tuleb kinni katta.
2. Vajadusel korrigeerida liiklusskeem tööetapil olukorra kohaseks.
3. Vajadusel lisada objektile täiendavaid liiklusmärke.
4. Ajutised ehitusaegsed liiklusmärgid tuleb paigaldada nii, et nad on liiklejale üheselt mõistetavad ja arusaadavad.
5. Tagada kogu ehitustööde vältel ajutiste liiklusmärkide püstiolek ja loetavus.
6. Joonist lugeda märgitud numbrite järgi.

LEPPEMÄRGID		 Tähe põik 8, Kambja vald, Tartu maakond Telefon: +372 5248 400 E-post: info@lounaliiklus.ee	Projekti nimetus:	Kuupäev
 Töötsoon	 Paigaldatav ajutine liiklusmärk		Koostas: Indrek Vähi Tellija: Tref AS	Tolmuvaba katte ehitus
 Olemasolev liiklusmärk		Objekti asukoht:		Töö nr: 032/26
			Joonis nr: 7 - (7)	Möötkava
			Joonis: Pindamisjärgne liikluskorraldus	